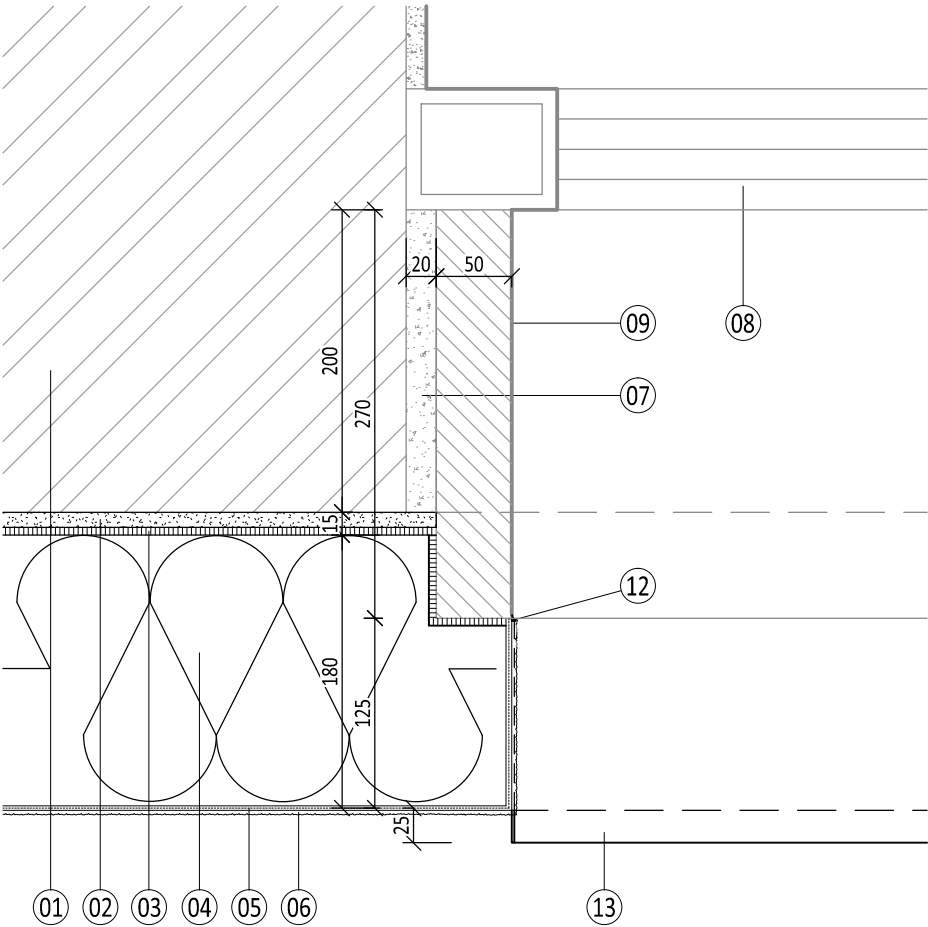
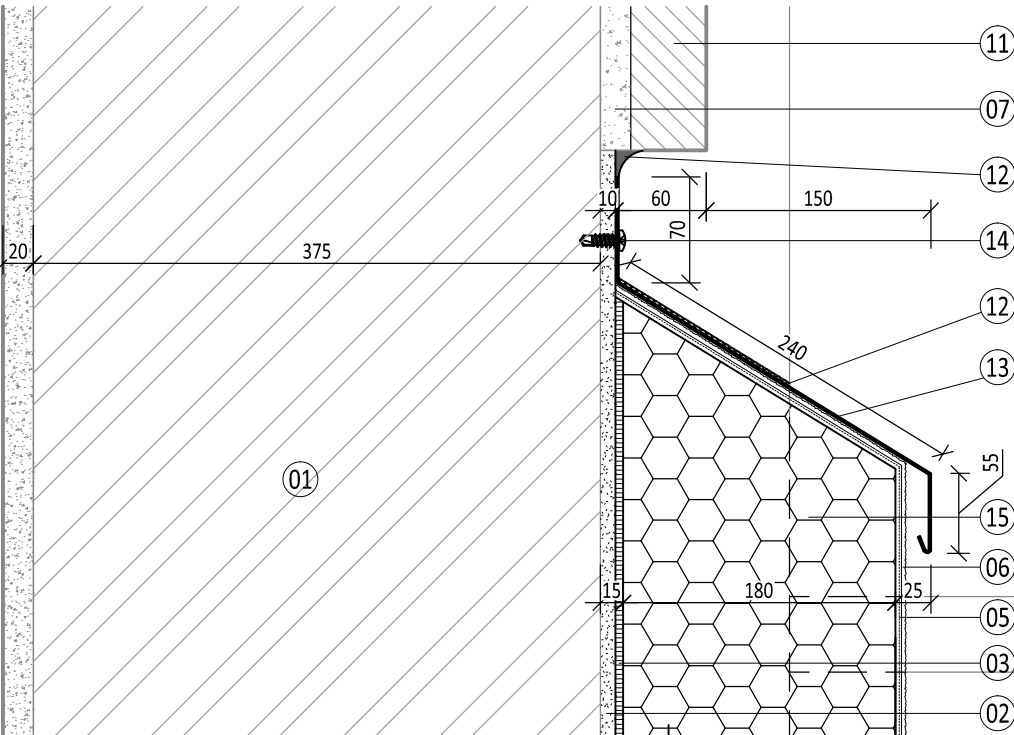


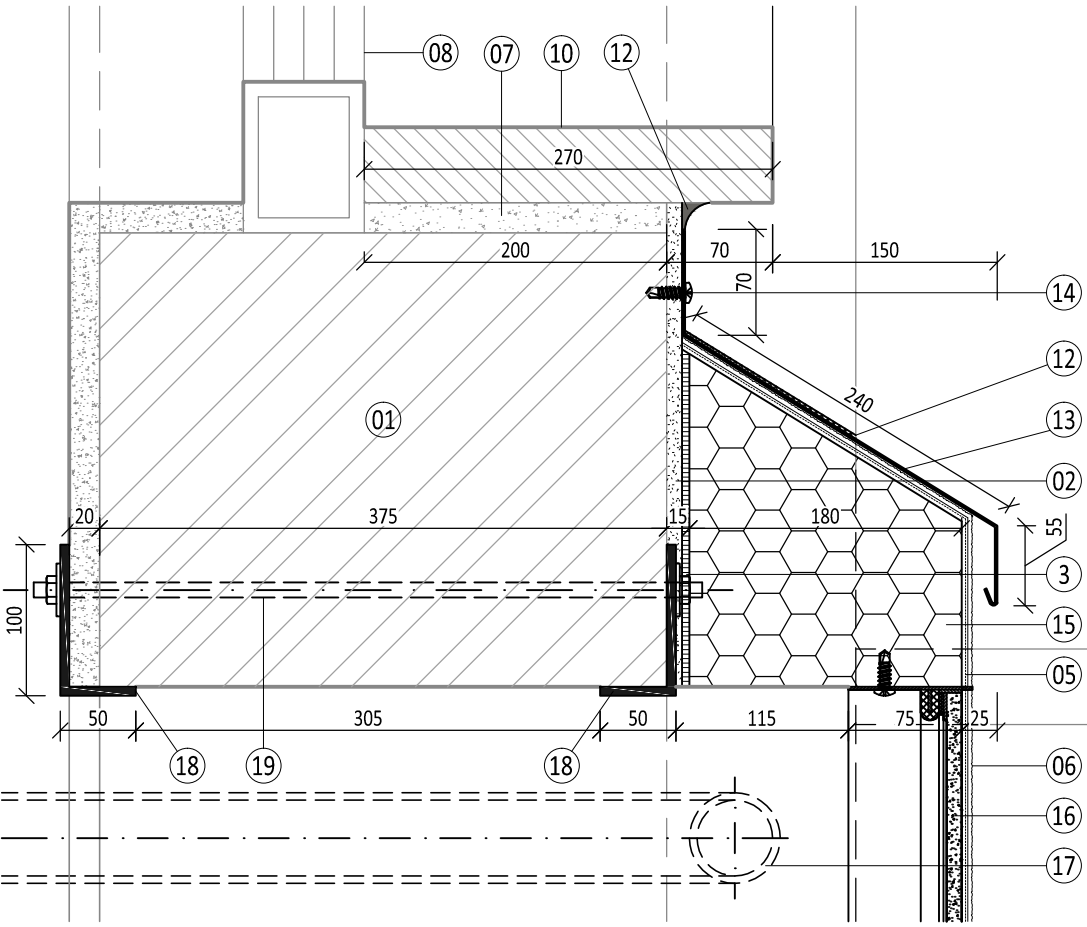
DETAIL D2.1 - OMIETKA NEPREVETRÁVANÁ - NAPOJENIE
NA EXISTUJÚCE KAMENNÉ OSTENIE
M 1:5



DETAIL D2.3 - OMIETKA NEPREVETRÁVANÁ - NAPOJENIE
NA EXISTUJÚCI KAMENNÝ OBKLAD
M 1:5



DETAIL D2.2 - OMIETKA NEPREVETRÁVANÁ - NAPOJENIE
NA EXISTUJÚCI KAMENNÝ PARAPER
M 1:5



- LEGENDA:
- 01 EXISTUJÚCE MURIVO Z PÁLENÝCH TEHÁL
 - 02 PLOŠNÉ VYSPRAVENIE NEROVNOSTÍ - BLIŽŠIA ŠPECIFIKÁCIA V SKLADBÁCH
 - 03 LEPIDLO - CELOPLOŠNÉ LEPENIE IZOLÁCIE
 - 04 TEPELNÁ IZOLÁCIA Z FASÁDNEJ MINERÁLNEJ VLNÝ, hr. 180mm
 - 05 VYSTUŽENÁ ARMOVACIA STIERKA
 - 06 SYSTÉMOVÁ POVRCHOVÁ ÚPRAVA - organická omietka, imitácia kameňa
 - 07 EXISTUJÚCE MALTOVÉ LÔŽKO S KOTVAMI PRE KAMENNÝ OBKLAD
 - 08 EXISTUJÚCI HLINÍKOVÝ FASÁDNÝ SYSTÉM
 - 09 EXISTUJÚCI PRÍRODNÝ KAMENNÝ OBKLAD - OSTENIE
 - 10 EXISTUJÚCI PRÍRODNÝ KAMENNÝ OBKLAD - VONKAJŠÍ PARAPER
 - 11 EXISTUJÚCI PRÍRODNÝ KAMENNÝ OBKLAD
 - 12 VYTMELENIE KONTAKTU NOVEJ POVRCHOVEJ ÚPRAVY A PÔVODNÉHO OBKLADU
 - 13 DOČASNÝ KRYCÍ PLECH SOKLA BOČNEJ SCHODISKOVEJ STENY, R.Š. 380mm (pozn. K01)
 - 14 KOTVIACI PRVOK
 - 15 SOKLOVÁ TEPELNÁ IZOLÁCIA Z XPS, hr. 180mm
 - 16 FASÁDNE REVÍZNE DVIERKA S TELEPNOU IZOLÁCIOU FF SYSTEMS MPWD, 400X400mm, S CEMENTOVOU STAVEBNOU DOSKOU NA OMIETNUTIE
 - 17 VÝTLAČNÉ HDPE POTRUBIE DAŽĎOVEJ VODY PRE ZAVLAŽOVANIE VEG. STENY
 - 18 SPEVNENIE STENY NAD OTVOROM, OCEĽOVÝ PROFIL L.100/50/6 (S235)
 - 19 ZÁVITOVÁ TYČ M8

AKCIA
LOKALITA

ZELENÁ STENA NA OBJEKTE MsKC
Mesto Žiar nad Hronom

STAVEBNÍK

Mesto Žiar nad Hronom, Š. Moysesova 46, Žiar nad Hronom

PROFESIA

Architektonicko-stavebné riešenie

VYPRACOVAL	ZODPOVEDNÝ PROJEKTANT	VEDÚCI PROJEKTU
Ing. Veronika Vincentová	Ing. arch. Marián Čurilla	Ing. arch. Mária Drblíková
STUPEŇ PD	PD	MIERKA 1:5
FORMÁT	2 x A4	č. VÝKRESU A2003-PD-E1-V-17
NÁZOV VÝKRESU	DETAILY D2.1, D2.2 a D2.3	

Firma ARCHITEKTI DE, s.r.o. je majiteľom autorských práv na tento projekt.Kopírovanie, alebo použitie projektu pre iný účel, alebo stupeň ako bol spracovaný je možné len s jej súhlasom.